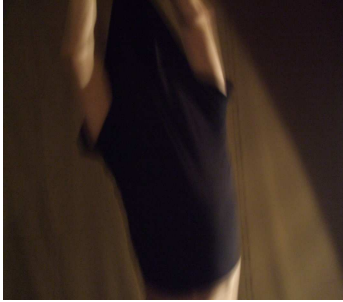


Compagnie de la Catastrophe présente



## Je suis l'Anatolie

**« Il n'a pas vécu ici-bas, celui qui a vécu sans ivresse, et celui-là n'a pas de raison qui n'est pas mort de son ivresse »** (extrait d'un poème de Karacaoglan)

« Je suis l'Anatolie » est un montage de poèmes mis en musique et en mouvement. Ces poèmes proviennent de différentes périodes (du 13<sup>e</sup> au 20<sup>e</sup>) et de différents auteurs (poètes derviches et poètes modernes tels Hikmet Nazim, Ahmet Arif, Orhan Veli, Yunus Emre, Pir Sultan Abdal, Mevlana etc, voir pièce jointe à la fin du dossier. ).

« Je suis l'Anatolie » raconte l'histoire des fantômes d'un pays qui envahissent une maison en Anatolie dont l'accès a été condamné. Chaque fantôme raconte sa propre mort à travers le chant, la poésie, le souffle ...  
Différentes histoires, différentes périodes d'Anatolie sont jouées par des acteurs qui sont à la fois musiciens, danseurs, évoluant entre la Turquie contemporaine et traditionnelle.  
Ce spectacle, à la fois intime, philosophique, politique et poétique, alterne entre lecture, danse, musique et théâtre.

Le spectacle tourne autour de ce propos : « comment peut-on vivre ensemble dans un monde qui se divise de plus en plus ? »

Cette question n'est pas abordée de manière moraliste, elle relève, ici, du poétique.

**« Vivre comme un arbre, seul et libre, vivre en frères comme les arbres d'une forêt »** (extrait d'un poème de Hikmet Nâzim.)

Théâtre musical pour adultes et adolescents ( à partir de 12 ans)



Compagnie de la catastrophe

PRESENTE AVEC



# JE SUIS L'ANATOLIE

SPECTACLE MUSICAL D'APRÈS LA POÉSIE DE

N. HIKMET, ORHAN VELI, AHMET ARIF, YUNUS EMRE, PIR SULTAN ET LA MUSIQUE D'ANATOLIE

*Le 27 novembre 2009 à 20h30*



MISE EN SCÈNE  
BAYRAM KILIC

Avec le soutien du Théâtre de la Manufacture  
et du Centre dramatique national Nancy-Lorraine

Théâtre de la Manufacture  
10 rue Baron Louis à Nancy

Entrée : 15€, 10€, 9€

Infos & Réservations : 03 83 37 92 28



théâtre de **la manufacture**

